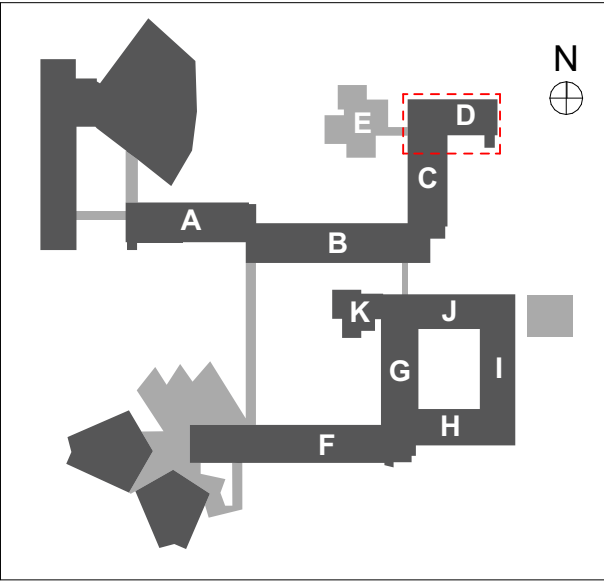


LÉGENDE DES TYPES DE FAUX-PLAFONDS		
FAUX PLAFONDS ACOUSTIQUES DÉMONTABLES SUR OSSATURE :		
FP01		Faux plafond acoustique $\alpha_w \geq 0,95$ , plenum 150mm Dalles minérales, 60x120. Ép : 20mm, M0 Ossatures apparentes T24. Type "TONGA" bord A de chez EUROACOUSTIC ou équivalent
FP01 bis		Faux plafond acoustique <b>Pose inclinée</b> $\alpha_w \geq 0,95$ , plenum 150mm Dalles minérales, 60x120. Ép : 20mm, M0 Ossatures apparentes T24. Type "TONGA" bord A de chez EUROACOUSTIC ou équivalent
FP02		Faux plafond acoustique $\alpha_w \geq 0,95$ , plenum 100mm Dalles minérales 60x60. Ép: 20mm, M0 Ossatures apparentes T24. Type "TONGA" bord A de chez EUROACOUSTIC ou équivalent
FP03		Faux plafond acoustique HYGIENE, $\alpha_w \geq 0,95$ , plenum 200mm Dalles minérales 60x60. Ép: 20mm, M1 Ossatures apparentes T24 + clips anti-soulèvement Type "TONGA ULTRA CLEAN A20" bord A de chez EUROACOUSTIC ou équivalent
FAUX PLAFONDS FIXES PLAQUES DE PLÂTRE SUR OSSATURE :		
FP04		Faux plafond fixe plaques de plâtre EI60 - CF1h 2xBA13 + Peinture Pose horizontale.
FP05		Faux plafond fixe plaques de plâtre 1xBA13 + peinture Pose inclinée.
AUTRES :		
P01		Peinture lisse et lessivable
B01		Béton brut
	Joues verticales et inclinée BA13 lisse + peinture	Joues verticales EI60 - CF1h 2xBA13 lisse + Peinture
	Soffite en plénum Selon prescriptions acoustiques	Profil de finition menuisé pour fermeture de châssis

**NOTA : Ce plan est un plan de repérage et non de calepinage. Les plans de calepinage seront réalisés en phase EXE.**



MO : **UNIVERSITÉ GRENOBLE ALPES**  
DGD PAT - Direction de la programmation et des projets immobiliers CS 40700 - 38058 GRENOBLE cedex 9  
Tel : 33 (0)4 76 51 47 07  
Mail : dgdpat@univ-grenoble-alpes.fr  
MOE : **Chabal Architectes**  
8 Rue Charles Testoud - 38000 Grenoble  
Tel : 04 76 47 00 76  
Mail : chabal-architectes@chabal.fr

RÉHABILITATION DU BÂTIMENT STENDHAL - Domaine universitaire - GIÈRES		Dossier : <b>EXE</b>	
Titre : <b>PLAN RDC - BAT D</b>		Date : 15/11/2023	N° Plan : PLFD_06
		Echelle : 1:110	Indice :